



IRPET Istituto Regionale
Programmazione
Economica
della Toscana

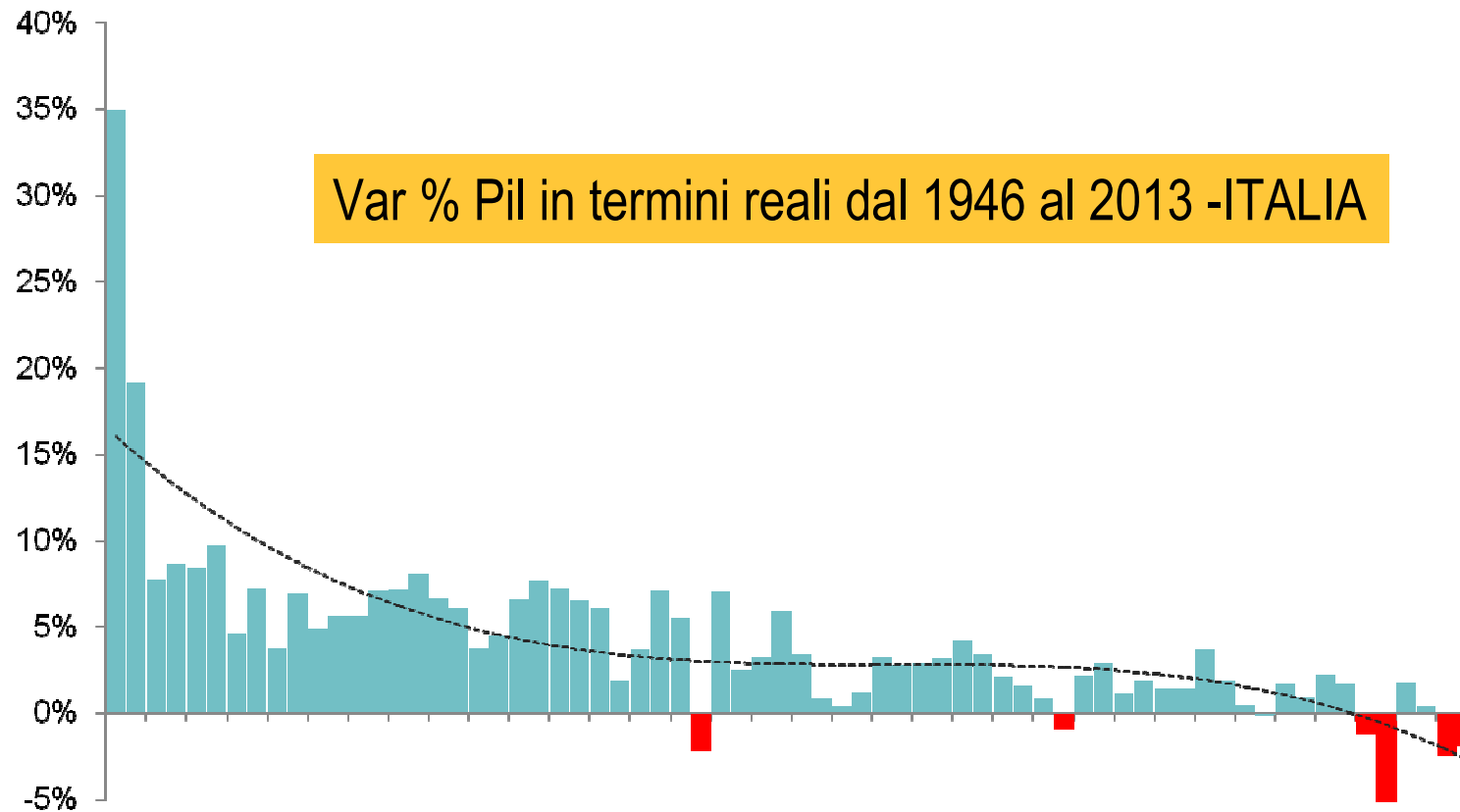
Visioni e operatività nel recupero dei complessi architettonici dismessi

Stefano Casini Benvenuti

Firenze, 23 novembre 2013



... non aveva torto

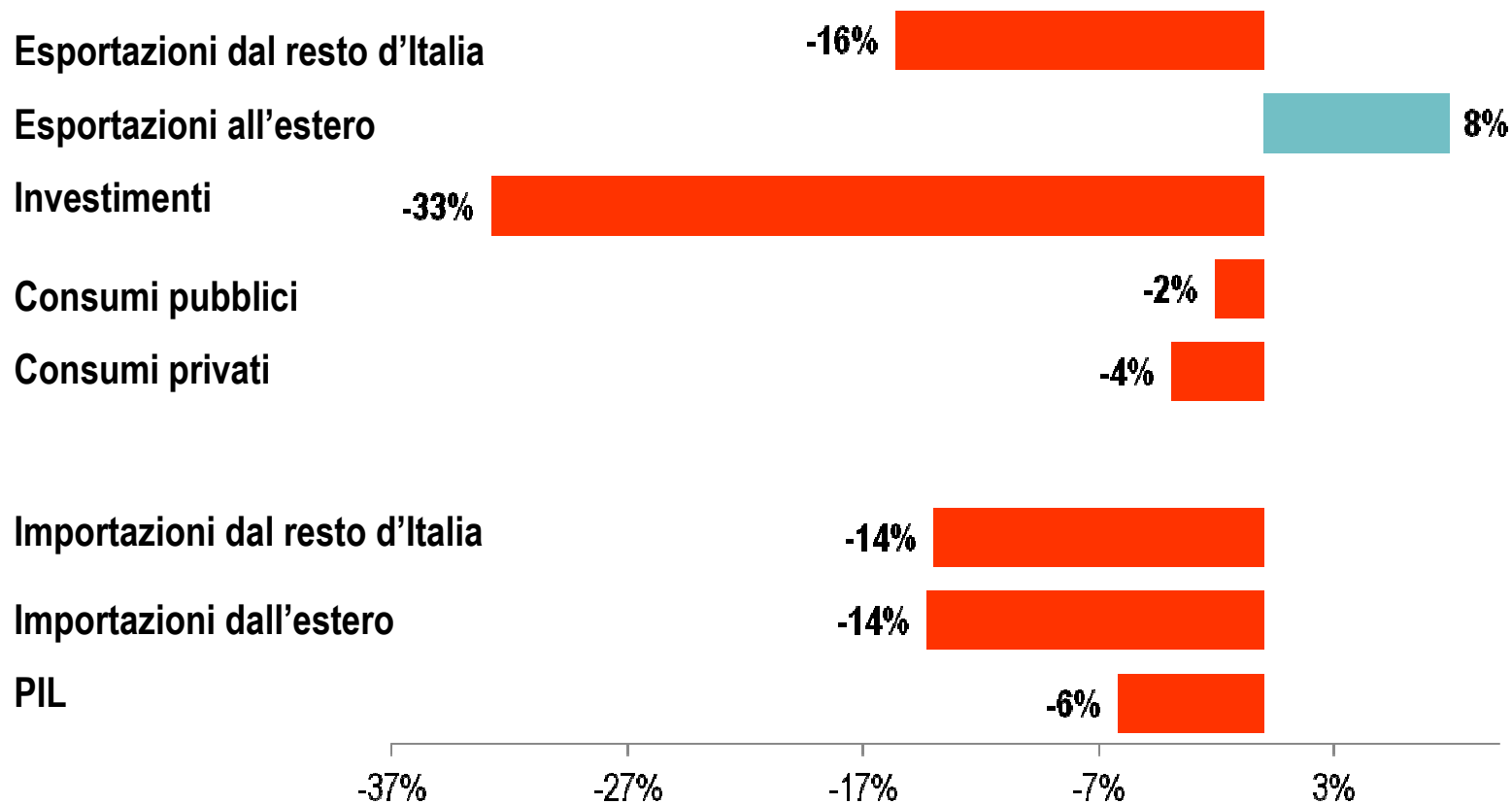


Le recessioni nella storia del paese

	Durata complessiva	Anni di recessione in senso stretto	Caduta del PIL (punti percentuali)
1867-1872	6 anni	3 anni	-4,1
1930-1936	7 anni	4 anni	-3,4
2008-2013	6 anni	4 anni	-8,8

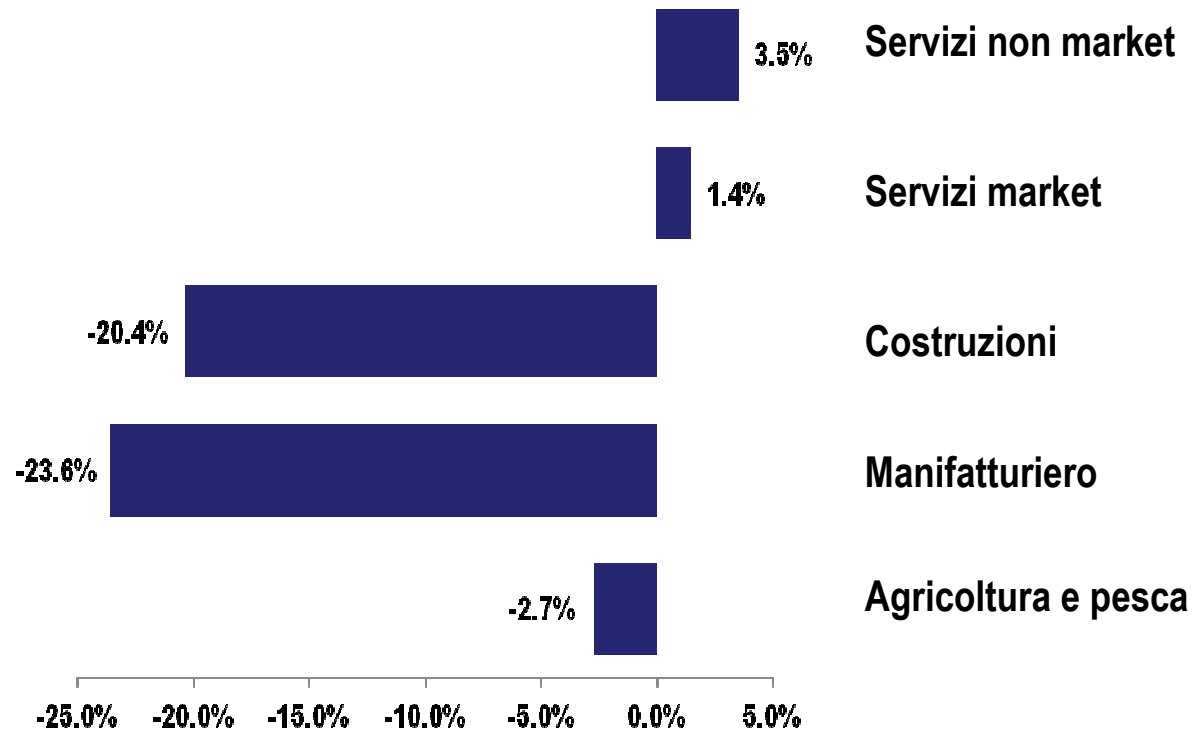
Bene solo l'export

Tassi di variazione a prezzi costanti 2013/07



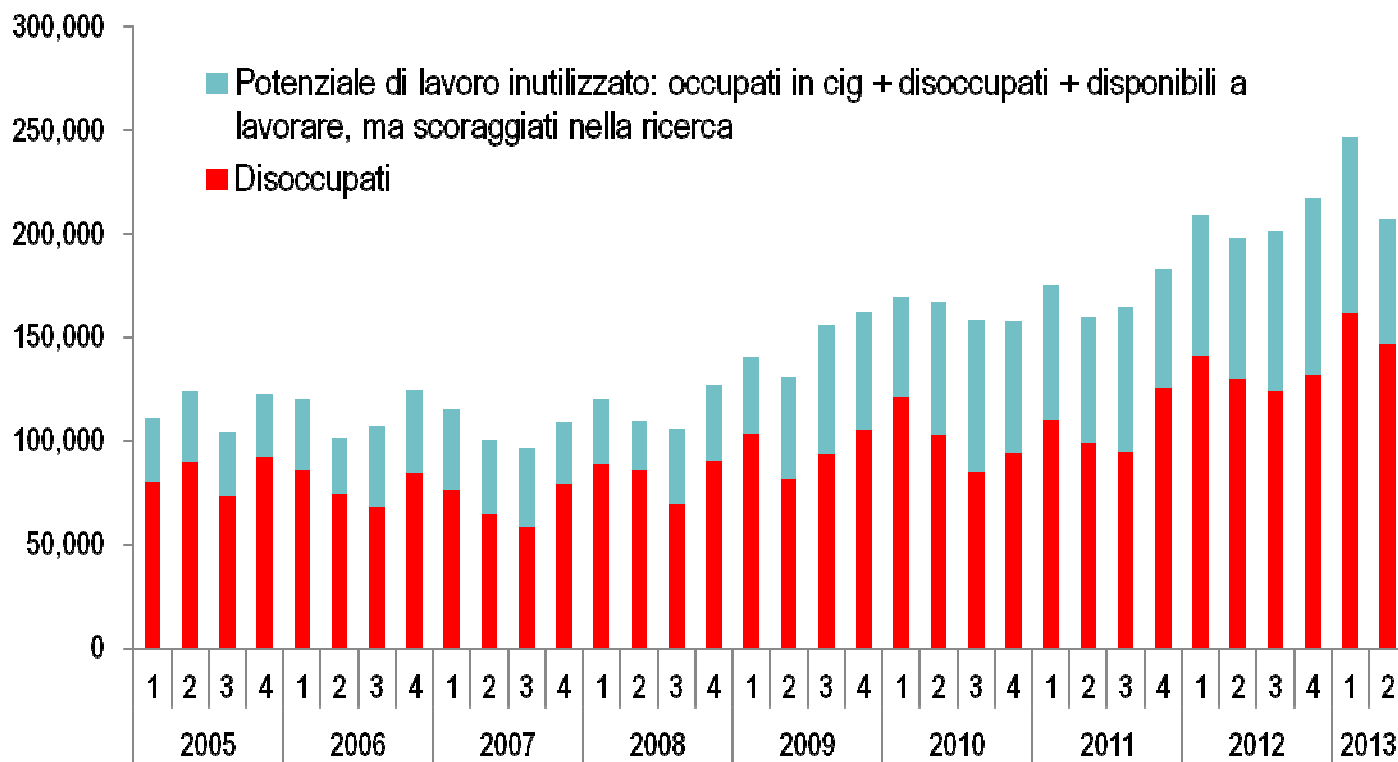
La deindustrializzazione

Var % 2012/07



Il potenziale di lavoro inutilizzato

Disoccupati e potenziale di lavoro inutilizzato



Quanto si è perso nella crisi

Euro procapite in meno nel corso degli anni della crisi

	2008	2009	2010	2011	2012	2013
PIL	390	1804	1788	1899	2728	3349
Consumi	87	593	286	274	1010	1408
Spesa pubblica	42	42	119	265	489	665
Investimenti	635	1413	1625	1872	1174	1644

Il ruolo delle aree urbane

- *Lo sviluppo dell'Italia è segnato da una carenza di **innovazione produttiva e di innovazione sociale**.*
- *l'una e l'altra innovazione trovano nelle **città** il centro di propulsione.*
- *La normativa per l'uso dei suoli e l'urgenza di raccogliere liquidità attraverso la cessione di diritti edificatori indeboliscono il potere contrattuale delle istituzioni comunali.*
- *La **resistenza delle classi dirigenti locali** a disegnare coalizioni, unioni, strategie urbanistiche che superino le barriere di settore e gli attuali confini amministrativi, spesso scavalcata dalla dimensione dei bacini d'utenza, riduce la capacità di far fronte a questioni decisive .*
- *I **vincoli di finanza pubblica e la riduzione dei trasferimenti** impediscono di mantenere gli attuali livelli nei servizi erogati e nella manutenzione ordinaria del patrimonio esistente.*
- *rafforzano nuove forme di **rendita urbana**, scoraggiano l'innovazione, respingono i "creativi", producono esclusione sociale minano la qualità della vita.*
- *E' evidente dunque la necessità di una cornice più ampia di riforme istituzionali, organizzative e nella cultura politico-amministrativa per dare una veste istituzionale adeguata alle politiche per le aree urbane.*

Estratto da:

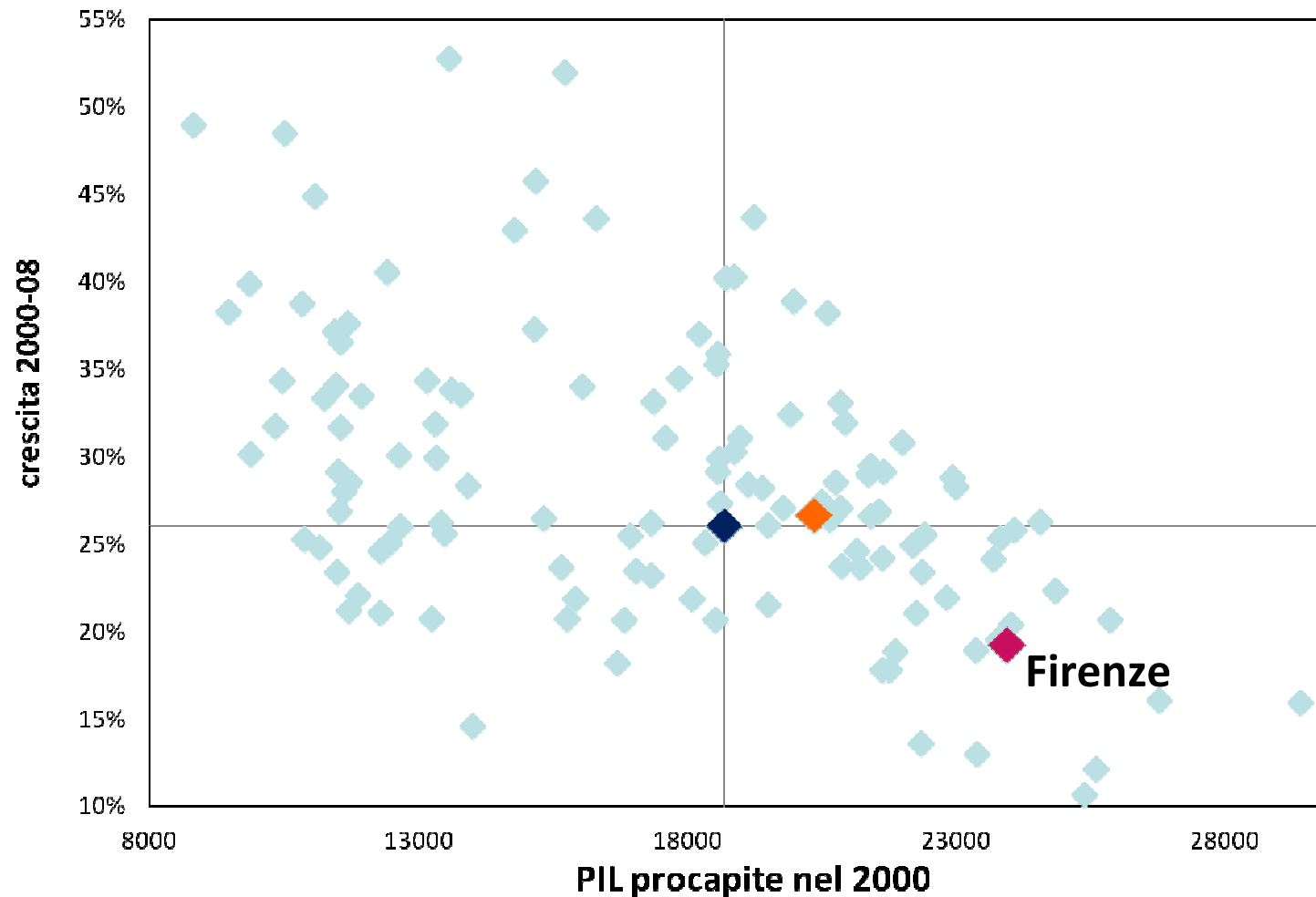
METODI E OBIETTIVI PER UN USO EFFICACE DEI FONDI COMUNITARI 2014-2020" Presentato dal Ministro per la Coesione Territoriale, d'intesa con i Ministri del Lavoro e delle Politiche Sociali e delle Politiche Agricole, Alimentari e Forestali. Roma, 27 dicembre 2012:

Firenze: un'economia forte

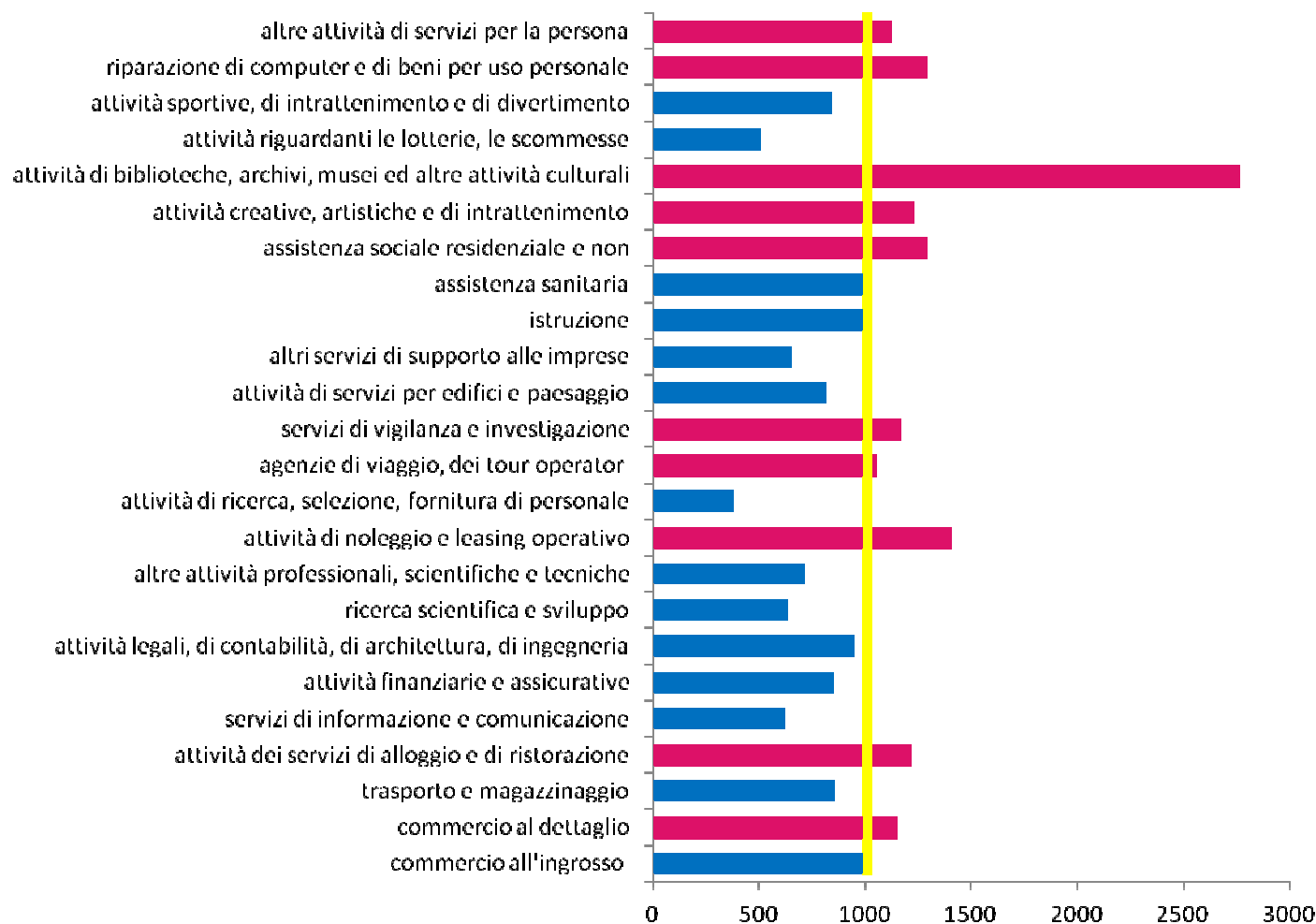
Euro procapite

	Area fiorentina	TOSCANA
PIL	32.586	28.277
Spesa delle famiglie	18.225	17.173
Spesa della PA	4.963	5.147
Investimenti fissi lordi	5.844	5.495
Esportazioni estere	9.366	8.024
Composizione settoriale		
Agricoltura	0.5%	2.0%
Industria	22.4%	26.7%
Servizi	77.1%	71.3%

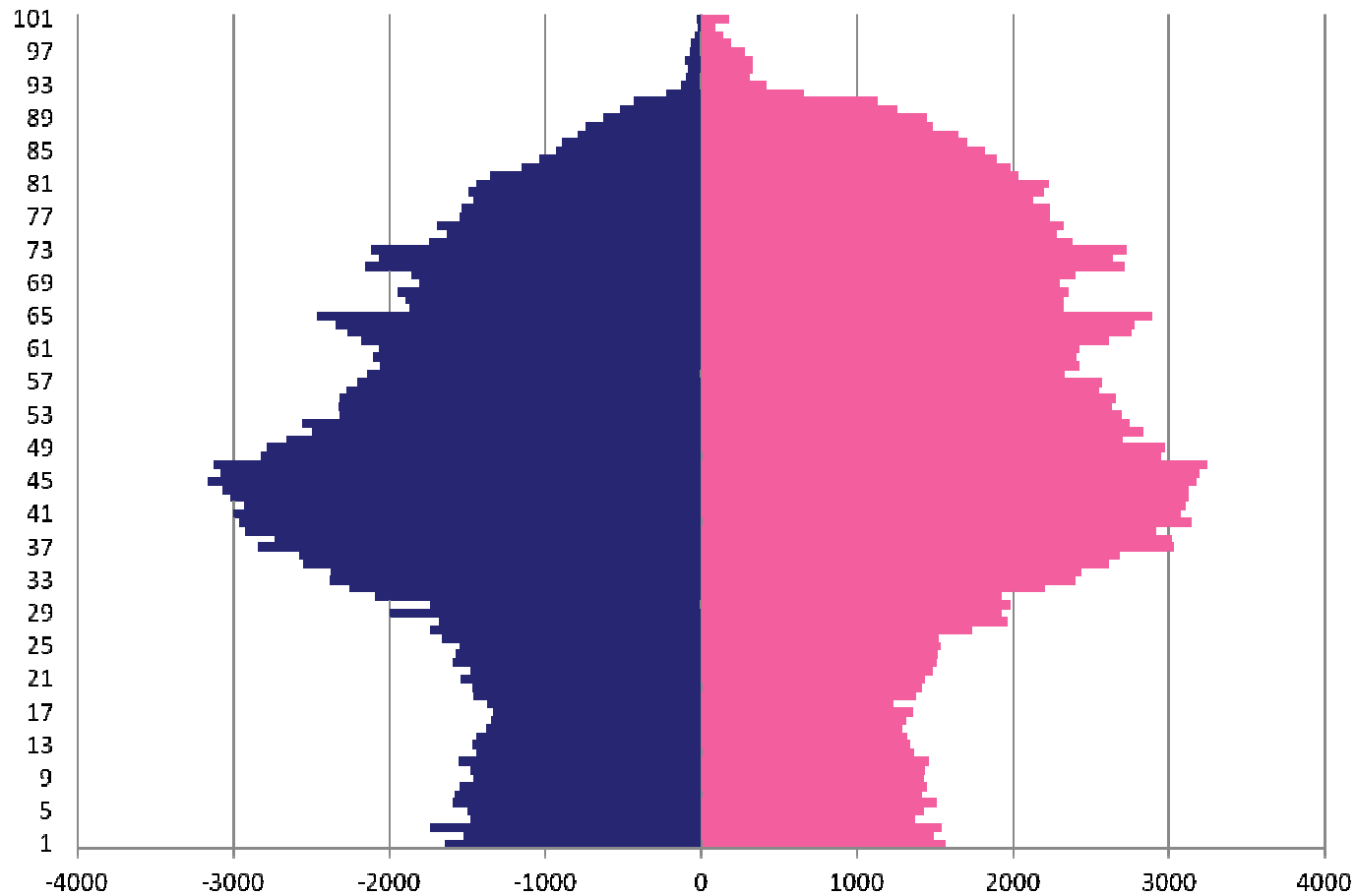
... ma già in lenta crescita prima della crisi



Servizi avanzati?



E i giovani?



Un esempio: il riutilizzo delle caserme

Caserma Gonzaga - Lupi di Toscana

Ex Ospedale Militare Monte Oliveto

Magazzino Militare il Barco

Caserma Cavalli

Scuola di Sanità Militare Caserma Vittorio Veneto - Costa San Giorgio

Ex convento S.Apollonia - Ex Circolo Sottufficiali

Ospedale Militare San Gallo - Caserma Vannini

Deposito Carburanti Coverciano

Caserma Perotti Coverciano

Caserma Predieri - Rovezzano

Aula Bunker

Complesso immobiliare in Via San Gallo 57

Casema Morandi

Caserma Simoni

Caserma Ferrucci

UTILIZZI PREVISTI
Residenziale
Housing sociale
Commerciale
Turistico
Culturale

L'impatto

	Totale			Nella provincia		
	Invest.	Residenze	Turisti	Invest.	Residenze	Turisti
PIL	486.1	39.6	28.0	318.5	23.4	17.1
Import	277.0	27.5	18.3	210.1	21.2	14.1
Consumi famiglie indotti	200.9	16.3	11.6	132.0	9.7	7.1
Consumi famiglie					44.4	31.1
Investimenti				394.8		
Unità di lavoro	9,303	666	519	6,306	368	310



IRPET

Istituto Regionale
Programmazione
Economica
della Toscana

Stefano Casini Benvenuti

Firenze, 23 novembre 2013